



## Securifor®

### Panele

Securifor® to kompletny system składający się z paneli wysokiego zabezpieczenia o drobnych prostokątnych oczkach.

### Wizualizacja produktu



### ZALETY

#### Odporny na akty wandalizmu

Szczeliny, w które nie można włożyć palców oraz solidny drut o średnicy 4 mm sprawiają, że Securifor® jest całkowicie bezpiecznym systemem grodzenia, po którym trudno się wspiąć czy też go przeciąć.

#### Bezpieczny i dyskretny

Unikalny system zapewniający najwyższy stopień bezpieczeństwa w miejscach, gdzie podstawową kwestią stanowi dyskretne współgranie z najbliższym otoczeniem.

#### Skuteczne działanie odstraszające

Skutecznie odstrasza intruzów dzięki wysokości aż do 6 m. Zaprojektowany specjalnie dla zastosowań o wysokim poziomie bezpieczeństwa. Kompatybilny z elektronicznymi systemami detekcji i dozoru.

#### Dobra widoczność przy monitoringu

Pomimo drobnych oczek ogrodzenie Securifor® zachowuje wyjątkowo wysoką przejrzystość.

#### Kompletny system

System Securifor® jest kompletnym systemem montowanym na dwóch rodzajach słupów ze specjalnymi listwami zabezpieczającymi, furtkami oraz akcesoriami.

### Poziom zabezpieczenia



### Obszary zastosowań



### Funkcje

## Słupy



### System słupów o profilu prostokątnym Securifor®

Wymiary słupa: 80 x 60 mm lub 120 x 60 mm (w zależności od wysokości słupa). Słupy wyposażone są w pojedynczy rząd nagwintowanych otworów na śruby M8. Panele są zamontowane za pomocą specjalnych złączek lub listw zabezpieczających oraz jednokierunkowych śrub.



### System słupów Bekafix® Super

Spawane słupy rurowe (100 x 54 mm) o przekroju H, z otworami do pozycjonowania i mocowania paneli. Słupy wyposażone są w plastikowy kapturek. Panele są mocowane do boków słupa za pomocą specjalnych złączek oraz śrub jednokierunkowych.



### System słupów Bekasecure®

Wysokiej jakości stal oraz unikalny profil słupa zapewniają wyjątkową wytrzymałość, wysoki stopień zabezpieczenia przy zachowaniu łatwego montażu. W słupach znajdują się 2 rzędy podwójnych otworów o wymiarach 10 x 20 mm, które służą do mocowania paneli i listew za pomocą śrub bezpieczeństwa wykonanych ze stali nierdzewnej. Otwarty profil słupa umożliwia poprowadzenie okablowania elektrycznego lub optycznego.

Profil słupa: 140 x 135 mm

Informacje techniczne na temat różnych systemów słupów znajdują się w części katalogu dotyczącej systemów słupów.

## Panele

Panele wykonane są z ciężkiej, zgrzewanej siatki o wysokim stopniu zabezpieczenia o szerokości 2518,6 mm oraz o wysokości 2010,6 lub 2417 mm. Kilka paneli można zamontować jeden nad drugim. Dostępne są również panele o całkowitej wysokości 6,3 m. Dla zapewnienia maksymalnego bezpieczeństwa oczko siatki ma wymiary 12,7 x 76,2 mm. Górną część paneli trzeba wzmocnić ceownikiem o wymiarach 35 x 15 x 2520 mm.

Duża średnica drutu (4 mm) gwarantuje totalną ochronę.

Testy przeprowadzone przez specjalistyczne komórki policji wykazały, że opóźnienie wywołane przez system Securifor® jest 40 krotnie dłuższe niż w przypadku innych systemów ogrodzeniowych.

System został przetestowany zgodnie ze standardami bezpieczeństwa w kilku krajach europejskich.

## Bramy

System Securifor® uzupełniają odpowiednie bramy z wypełnieniem panelami Securifor®.

## Technologia powlekania

Panele wykonane z ocynkowanego drutu (min. 40 g/m<sup>2</sup>). Zastosowany proces przygotowania powierzchni zapewnia doskonałą przyczepność powłoki poliestrowej do podłoża. Wszystkie elementy wykonuje się ze stali ocynkowanej, a następnie malowanej metodą proszkową (minimalna grubość warstwy to 100 mikrometrów). Słupy są ocynkowane wewnątrz i na zewnątrz (minimalna warstwa to 275 g/m<sup>2</sup>, łącznie z obu stron), zgodnie z normą Euro 10326. Po ocynkowaniu słupy pokrywane są powłoką PVC (min. 60 mikronów).

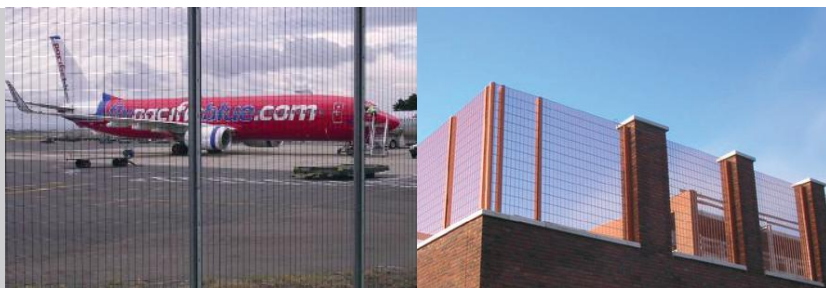
## Kolory

Zielony RAL 6005.

Inne kolory (w tym powłoka Zincalu Super) dostępne na zamówienie.

## ASORTYMENT PANELI SECURIFOR

Wysokość ogrodzenia [mm]	Wymiary paneli szer. x wys. [mm]
2000	2518,6 x 2010,6
2400	2518,6 x 2417,0
3000	2518,6 x 3001,2
3650	2518,6 x 3674,3
4000	2518,6 x 4004,5
6000	2518,6 x 6011,1



**Betafence Sp. z o.o.**

47-246 Kottlarnia, ul. Dębowa 4

tel. +48 77 40 62 200

fax +48 77 48 25 000

info.poland@betafence.com

www.betafence.pl

www.ogradzamy.pl